

21°54' E

21°55' E

21°56' E

21°57' E

21°58' E

40°10' N

40°10' N

40°09' N

40°09' N

40°08' N

40°08' N

40°07' N

40°07' N

40°06' N

40°06' N

21°54' E

21°55' E

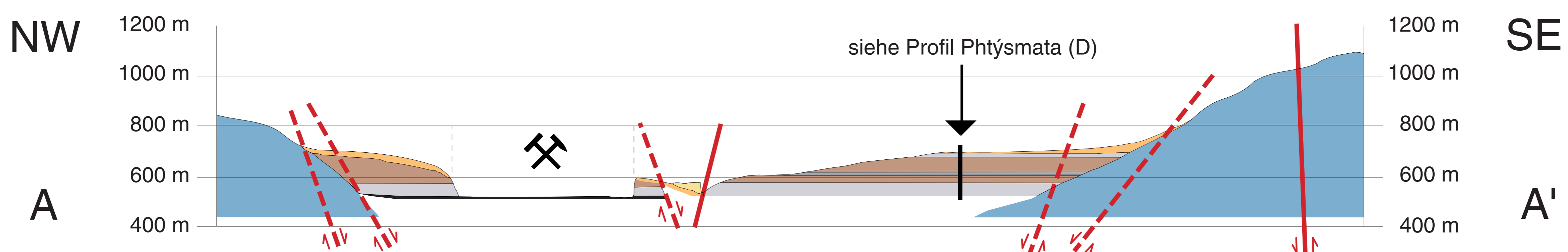
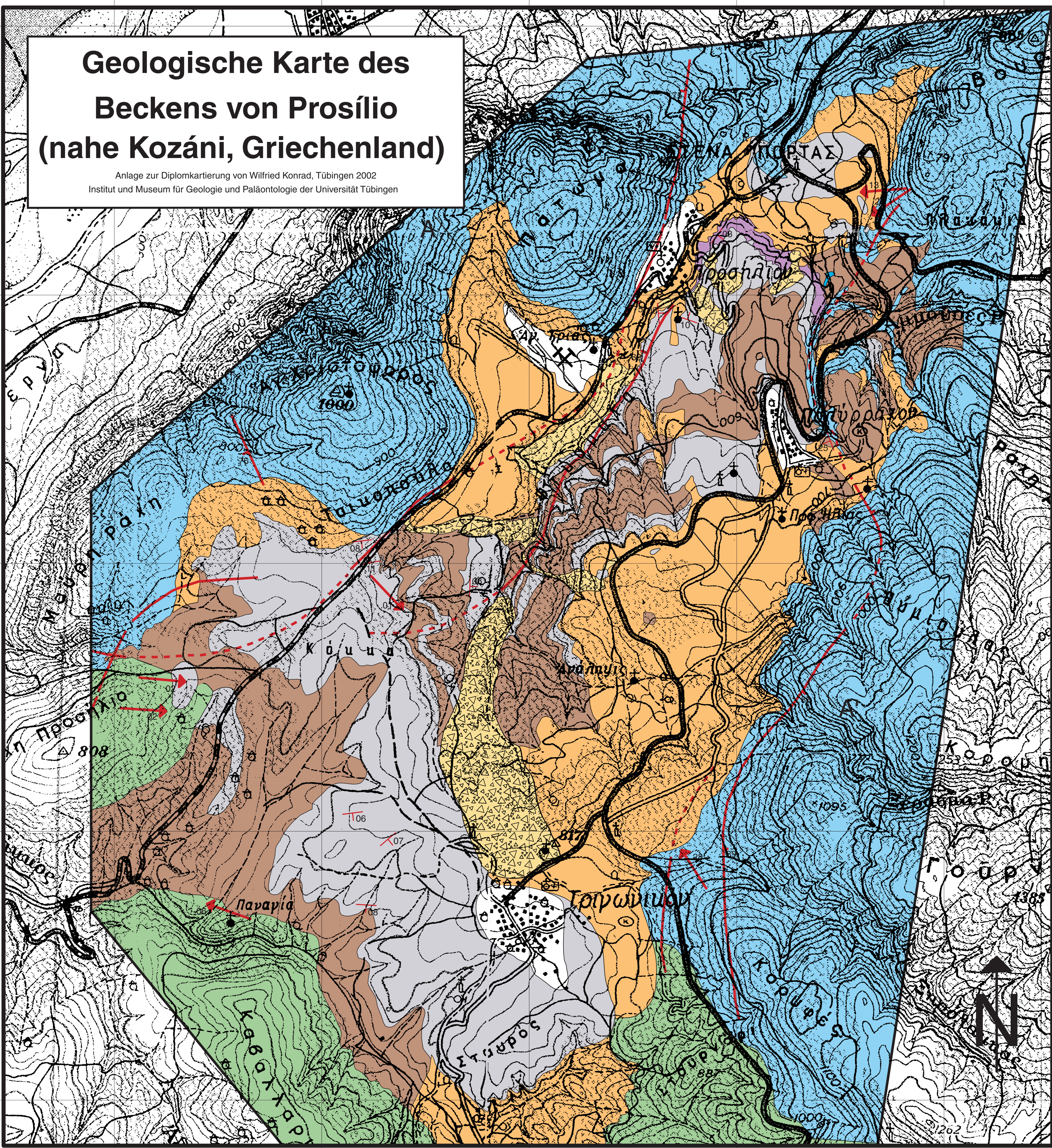
21°56' E

21°57' E

21°58' E

Geologische Karte des Beckens von Prosílio (nahe Kozáni, Griechenland)

Anlage zur Diplomkartierung von Wilfried Konrad, Tübingen 2002
 Institut und Museum für Geologie und Paläontologie der Universität Tübingen



Legende

- | | | | | | | | | | |
|--|-----------------------------------|--|----------------|--|------------------|--|-------------|--|-----------------------|
| | Streichrichtung und Fallwinkel | | Marmor | | Diatomit | | Rutschungen | | Quartäre Ablagerungen |
| | Faltenachsen mit Abtauchwinkel | | "Grünschiefer" | | Mergel | | Sand | | Abraumhalden |
| | Störung (vermutet) mit Fallwinkel | | Kohle | | Bergwerk, Dörfer | | | | |

