

Vorlesung 6: Falten

1

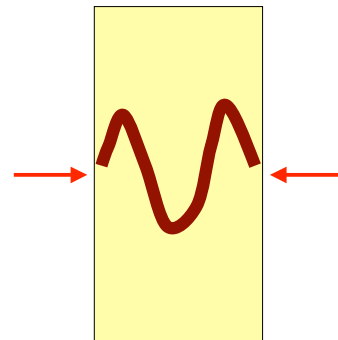
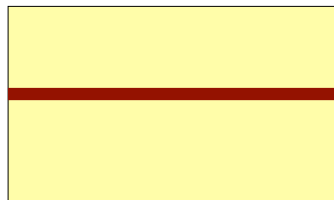
Diese Vorlesung

- **Falten**
 - Kurze Einführung in Falten & ihre Terminologie
 - Eine Beispielkarte besprechen
- **Hausaufgabe: Profil zeichnen nach einer Karte mit Falten**

2

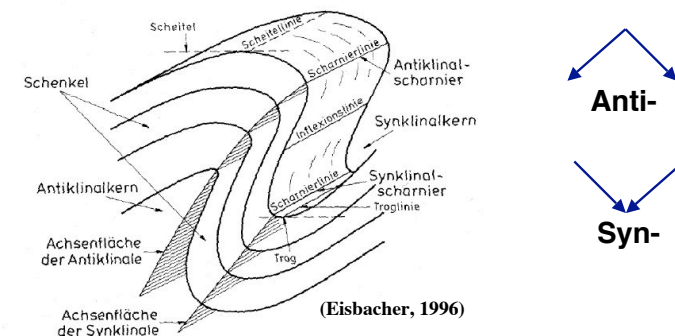


- **Falten entstehen durch Krümmung und Drehung von Schichten oder anderen planären Strukturen (wie z.B. Gänge, Adern)**



3

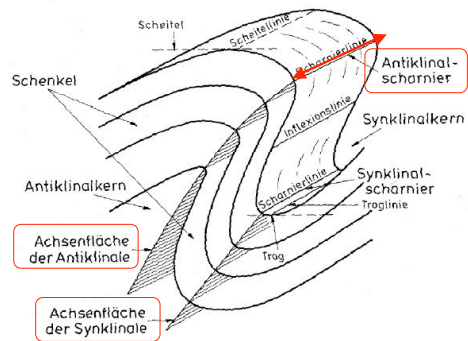
Falten - Terminologie



- **Antiklinale / Antiform** (Anticline / antiform)
- **Synklinale / Synform** (Syncline / synform)
- **Antiklinalkern / Synklinalkern** (Anticline / syncline core)
- **Inflexionslinie** (Inflexion line)

4

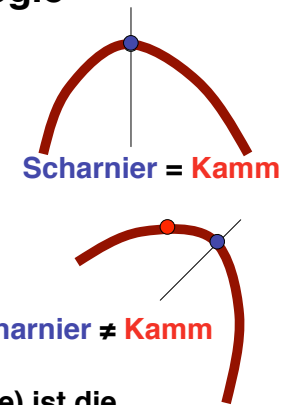
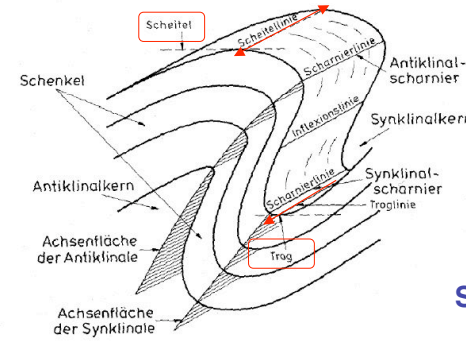
Falten - Terminologie



Die Scharniere trennen die **Faltenschenkel** (fold limbs)

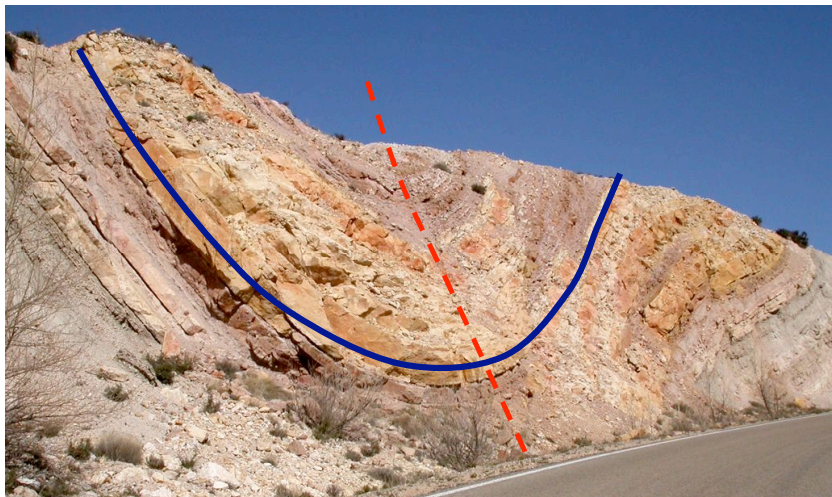
- **Scharnier oder Faltenachse** (fold hinge)
 - Linie der maximalen Krümmung
- Die Faltenachsen bilden zusammen die **Achsenfläche** oder **Achsenebene** (axial plane) 5

Falten - Terminologie



- Die **Scheitel-/Kammlinie** (crest line) ist die topografisch höchste Linie in einer Falte
- Die **Troglinie** (trough line) ist die topografisch tiefste Linie in einer Falte

Beispiel einer Synklinale



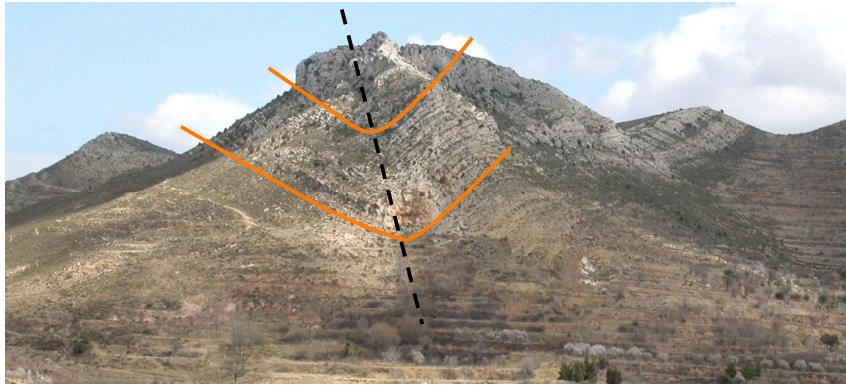
Kartiergebiet, nordöstlich Spanien

Beispiel einer Antiklinale



Nord Norwegen

Beispiel einer Synklinale



Kartiergebiet, nordöstlich Spanien

9

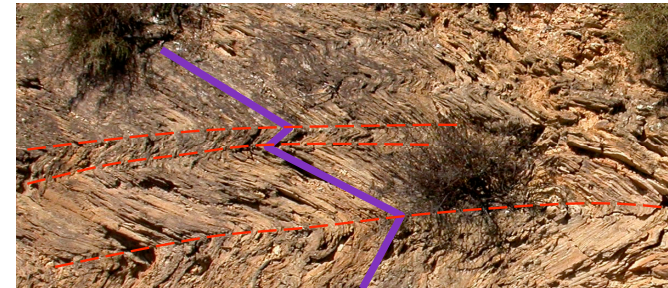
Einige Faltenantypen: Biegegleitfalten



Konzentrische Falten

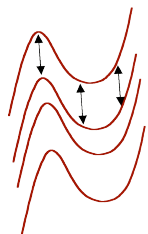


Knickfalten

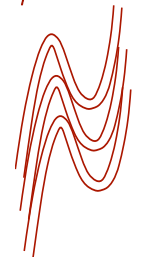


10

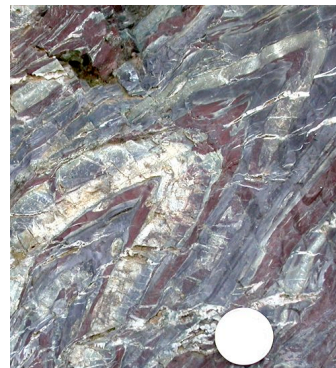
Einige Faltenantypen: Scherfalten



Scherfalten:
Kongruente, oder ähnliche Falten

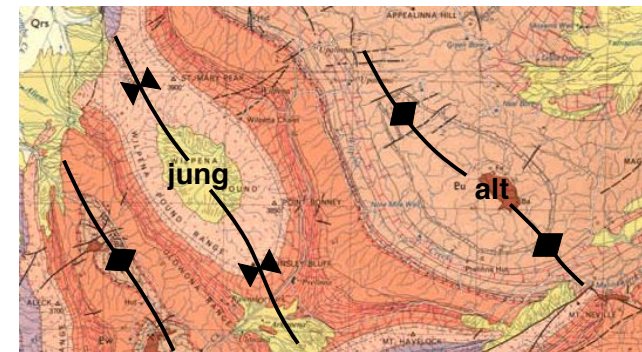


Biegescherfalten



11

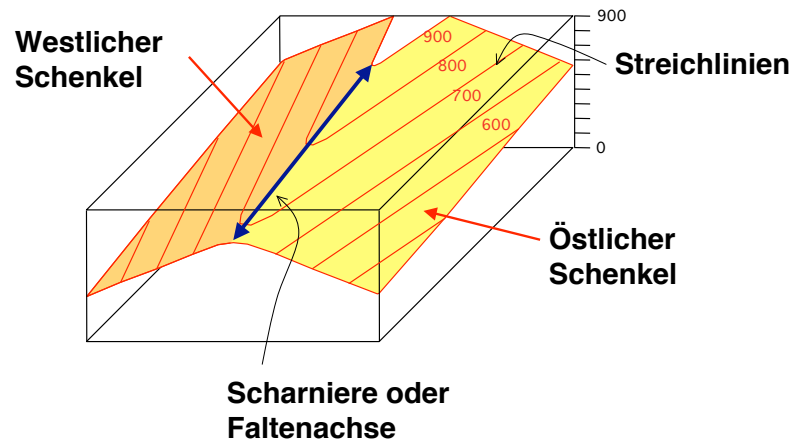
Falten im Kartenbild



"Wilpena Pound", Flinders Ranges National Park, Süd Australien

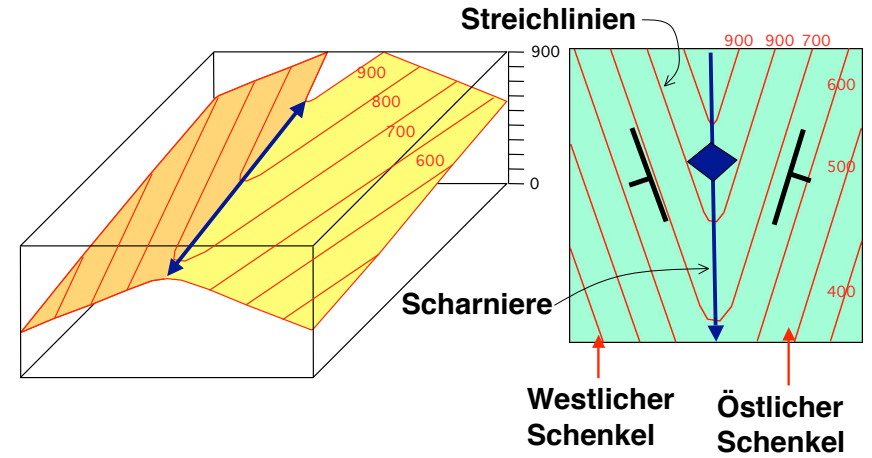
12

Eine Antiklinale im Blockdiagramm



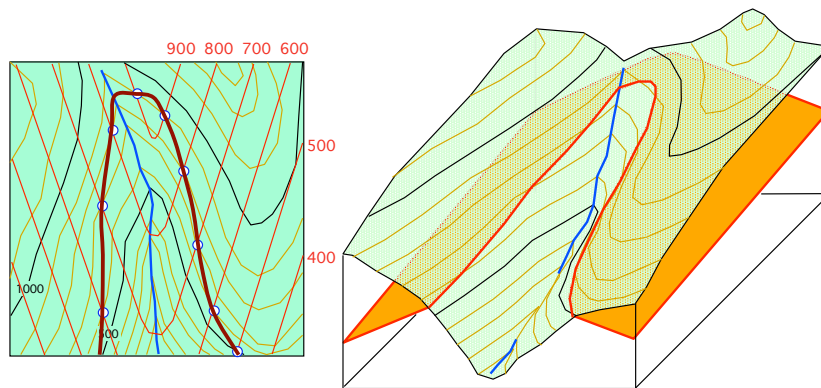
13

Die Antiklinale im Kartenbild

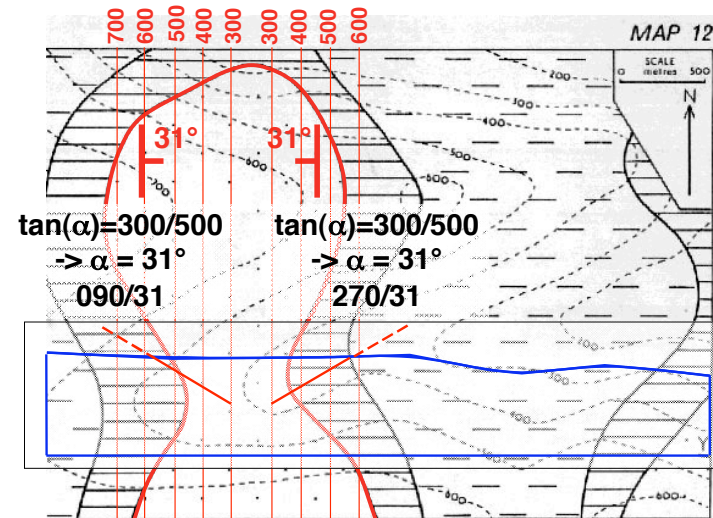


14

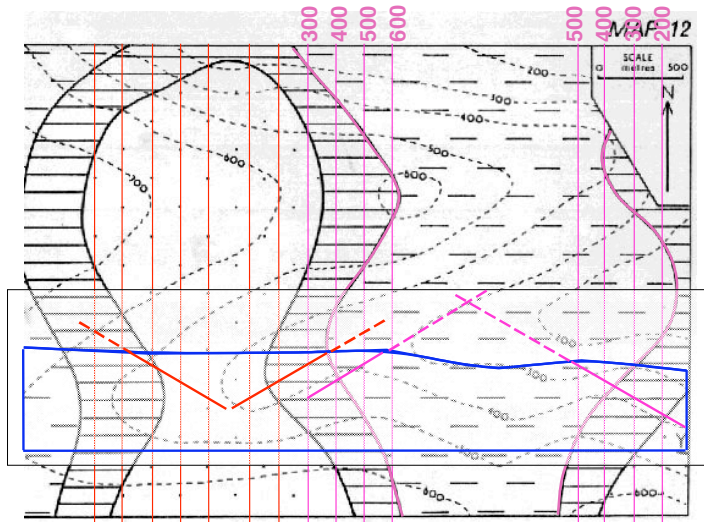
Eine Antiklinale im Kartenbild + Relief



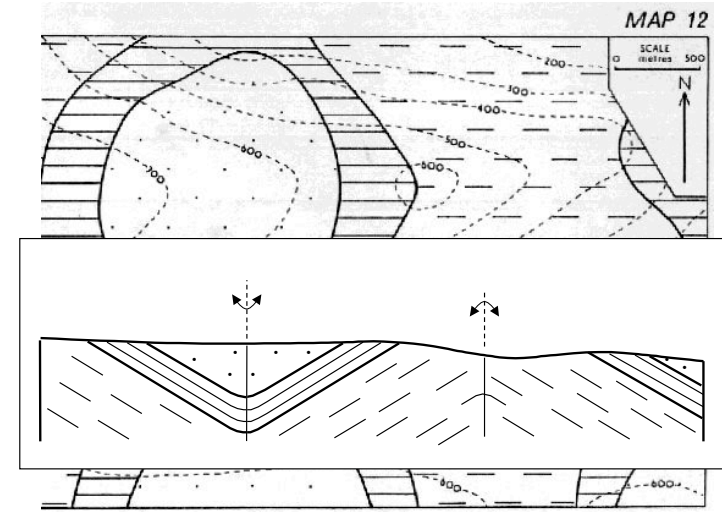
15



16

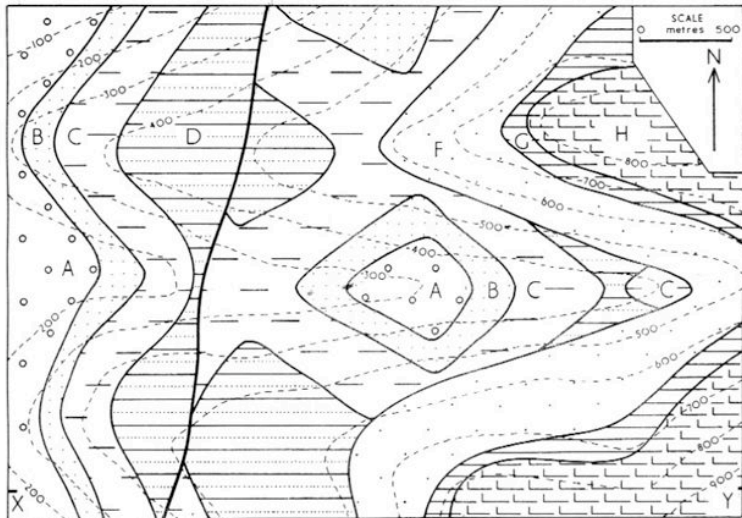


17



18

Hausaufgabe: Profil X-Y zeichnen!



19